

# NC1M/JC1M シリーズ

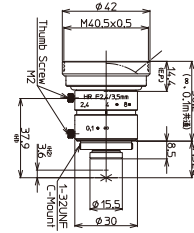
●最適 ◯対応可 ※其他電子機器

形式	フォーマットサイズ(型)								
	4/3	1.2	1.1	1	1/1.2	2/3	1/1.8	1/2	1/3
LM3NC1M	-	-	-	-	●	●	●	●	●
LM4NC1M	-	-	-	-	●	●	●	●	●
LM6NC1M	-	-	-	-	●	●	●	●	●
LM5JC1M	-	-	-	-	●	●	●	●	●

- ▶ 超広角、短焦点でありながら、低ディストーション化を実現
- ▶ 2メガピクセル対応
- ▶ 水平画角89.0°を実現する焦点距離3.5mmをラインアップ
- ▶ 小型かつ高性能・高品質の光学設計を採用

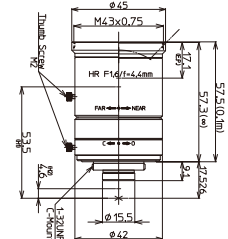


LM3NC1M



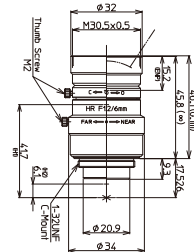
LO-DIS  
低ディストーション

LM4NC1M



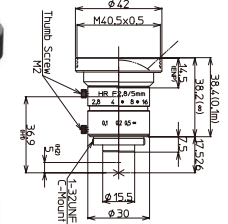
LO-DIS  
低ディストーション

LM6NC1M



LO-DIS  
低ディストーション

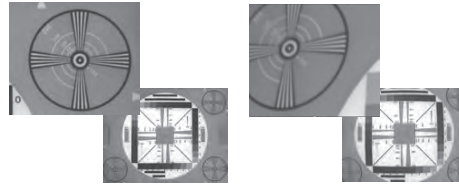
LM5JC1M



LO-DIS  
低ディストーション

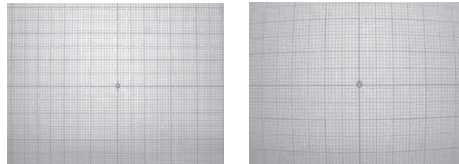
超広角レンズの性能比較

LM5JC1M:2/3 型用 焦点距離5mm LM6JC:2/3 型用 焦点距離6mm



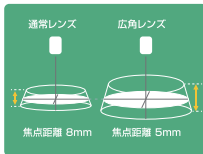
接写距離50mmでの比較

LM5JC1M:2/3 型用 焦点距離5mm LM6JC:2/3 型用 焦点距離6mm

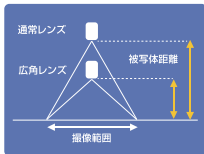


1/2型200万画素モノクロカメラで撮影

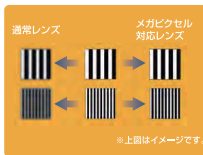
深い被写界深度



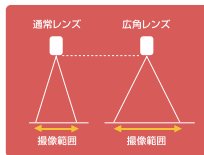
コンパクトなシステム



精細な画像



広い撮像範囲



型式	LM3NC1M	LM4NC1M	LM6NC1M	LM5JC1M
焦点距離 (mm)	3.5	4.4	6	5
イメージサイズ (mm)	7.2×5.4(Φ9)	7.2×5.4(Φ9)	6.4×4.8(Φ8)	8.8×6.6(Φ11)
絞り範囲	F2.4-F14	F1.6-F16	F1.2-Close	F2.8-F16
フォーカス範囲 (m)	0.1-∞	0.1-∞	0.1-∞	0.1-∞
操作方法	アイリス フォーカス	手動 フォーカス	手動 フォーカス	手動 フォーカス
最近接時の撮像範囲 (mm)	226.3(H)×171.4(V)	190.0(H)×141.2(V)	122.2(H)×91.0(V)	200.8(H)×150.8(V)
画角 (度)	2/3 型 1/1.8 型	-	-	-
	89.0×73.8	76.6×61.3	-	82.4×66.9
	82.4×66.9	70.2×55.5	56.2×43.5	71.7×57.1
	66.9×52.7	55.5×43	43.5×33.2	65.2×51.3
	-	-	-	-
解像力 (中央、周辺)	100lp/mm, 80lp/mm	100lp/mm, 80lp/mm	100lp/mm, 80lp/mm	100lp/mm, 80lp/mm
TVディストーション(%)	0.4	-0.2	-0.2	0.5
バックフォーカス in air(mm)	9.7	8.75	8.2	10.0
マウント	Cマウント	Cマウント	Cマウント	Cマウント
フィルターサイズ(mm)	M40.5×P0.5	M43×P0.75	M30.5×P0.5	M40.5×P0.5
外形寸法(mm)	Φ42×38.2	Φ45×57.3	Φ34×45.8	Φ42×38.2
重量 (g)	85	150	100	84
使用温度範囲	-10°C→+50°C	-10°C→+50°C	-10°C→+50°C	-10°C→+50°C

上記スペックは設計値です。

※製品の仕様、外観などは予告なく変更する場合があります。

※製品の仕様、外観などは予告なく変更する場合があります。